

## Réponses au quizz :

**1 - A) 5 secondes :** Tel est le rythme des ressources naturelles qui sont consommées dans le monde soit 60 milliards de tonnes chaque année

**2 - C) 10 fois :** Partout dans le monde, les écarts se creusent, de plus en plus, entre les plus riches et les plus pauvres. Les modes de vie actuels, ceux des plus riches mais, aussi ceux imposés aux plus pauvres, déséquilibrent, dégradent et épuisent, de plus en plus et de plus en plus vite, les écosystèmes et les ressources naturelles renouvelables et non renouvelables de la planète.

**3 - C) 3 planètes :** Si tout le monde vivait comme un européen, il faudrait trois planètes. Nous dépassons le seuil maximum ! Le seuil maximum correspond à un plafond de consommation au delà duquel on empiète sur l'espace écologique de quelqu'un d'autre. Par exemple, en prenant en compte la capacité d'absorption naturelle de la biosphère, il faudrait que chaque humain n'émette pas plus de 2 tonnes de CO<sub>2</sub> par an pour contenir les changements climatiques. Or, un français émet plus de 6 tonnes de CO<sub>2</sub> par an et un habitant des États-Unis émet plus de 20 tonnes de CO<sub>2</sub> par an.

**4 - B) 50 litres :** Le seuil minimum correspond à la satisfaction des besoins de base (se nourrir, se loger, se chauffer...). Il s'agit, par exemple, de garantir à chacun l'accès à 50 litres d'eau par jour pour boire ou se laver (d'après l'Organisation Mondiale de la Santé), ou encore à 35 kg de papier par an indispensables pour l'éducation et la vie démocratique (d'après le collectif d'ONG European Paper Network).

**5 - B) La surface nécessaire pour produire les ressources et les déchets d'une population donnée :** L'empreinte écologique est un indicateur qui permet d'évaluer la surface de sol nécessaire pour produire les ressources consommées par une population et pour absorber ses déchets. Ainsi, un européen

a une empreinte écologique d'environ 4,8 hectares. En multipliant par le nombre d'humains, on constate que si tout le monde vivait comme un européen, il faudrait trois planètes !

**6 - A) L'équité entre chaque être humain :** chaque humain devrait avoir le même droit d'utiliser les ressources. C'est le concept d'espace écologique. En pratique, il s'agit de définir pour chaque type de ressources un seuil minimum de consommation et un plafond maximum prenant en compte la capacité de régénération des ressources renouvelables et le stock de ressources non renouvelables.

**7 - B) La réduction des inégalités et C) la réduction de la consommation des ressources naturelles dans les pays riches :** Entre le seuil maximum de consommation de ressources naturelles qui est dépassé pour les populations riches et la situation où le seuil de droits minimums ne sont pas garantis pour les populations pauvres, il est possible entre ces deux cas extrêmes de créer des sociétés soutenables en faisant appel à la sobriété, la solidarité et la créativité.

**Les organisations participantes à la campagne Une seule planète en Limousin :**

**Les Amis de la Terre, Artisans du Monde, Attac87, CCFD Terre-Solidaire, Corrèze Environnement, Maison des Droits de l'Homme.**

Document réalisé avec l'appui de la Région Limousin

## Pour aller plus loin :

➔ Voir le site « Une seule planète »

[www.uneseuleplanete.org](http://www.uneseuleplanete.org)

➔ Contact en Limousin :

Maison des Droits de l'Homme  
37, rue Frédéric Mistral 87100 LIMOGES  
Tel 05 55 35 81 24 - [mdh.limoges@free.fr](mailto:mdh.limoges@free.fr)  
[www.mdh-limoges.org](http://www.mdh-limoges.org)

# une seule planète

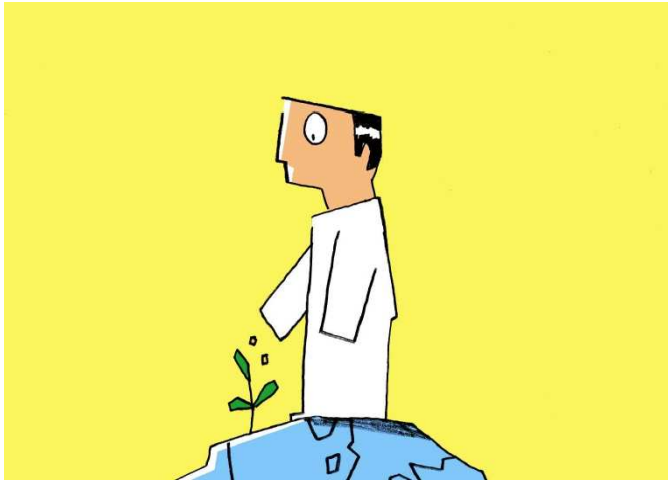
[www.uneseuleplanete.org](http://www.uneseuleplanete.org)



**Le réseau « Une seule planète » a été créé par plusieurs organisations d'Europe et de pays du Sud afin de sensibiliser les citoyens et d'interpeller les décideurs sur les enjeux d'une gestion durable des ressources naturelles pour le développement de toutes et tous.**

Aujourd'hui la gestion des ressources de la planète génère non seulement pollution, épuisement des ressources, dérèglement du climat et extinction des espèces, mais aussi pauvreté, inégalités et mal développement.

Au delà des enjeux écologiques, la prise de conscience de l'impasse dans laquelle nous mène notre modèle économique est nécessaire, afin de redéfinir des modes de production et de consommation qui soient écologiquement soutenables et socialement justes.



### Les objectifs de la campagne :

- ➡ Réduire la consommation de ressources naturelles en Europe en passant d'une économie basée sur la croissance du PIB à une économie basée sur la généralisation du « bien-être » et la réduction des inégalités.
- ➡ Adopter un cadre juridique contraignant pour exiger la transparence et la responsabilité des multinationales concernant l'impact de leurs activités et de celles de leurs filiales, et permettre l'accès à la justice au sein de l'Union européenne pour les victimes de ces activités dans les pays tiers.
- ➡ Défendre les droits des populations locales et des populations autochtones à décider par elles-mêmes de l'exploitation et de la gestion des ressources naturelles sur leur territoire.

## Quizz :

**1 - Il faut combien de secondes pour que l'équivalent dans le monde du poids de la Tour Eiffel soit prélevé des ressources naturelles (écosystèmes et mines) :**

- A) 5 secondes    B) 10 secondes    C) 15 secondes

**2 - Le rapport en terme de consommation des ressources naturelles entre pays riches et pauvres est de l'ordre de**

- A) 3 fois                  B) 5 fois    C) 10 fois

**3 - Si tout le monde vivait comme un européen il faudrait :**

- A) 1,5 planètes                  B) 2 planètes    C) 3 planètes

**4 - D'après l'organisation mondiale de la santé, le seuil minimum quotidien des besoins vitaux d'une personne pour boire et se laver est de :**

- A) 10 litres    B) 50 litres                  C) 100 litres

**5 - L'empreinte écologique est calculée à partir de :**

- A) L'emprise de l'activité humaine sur un territoire donné  
B) La surface nécessaire pour produire les ressources et les déchets d'une population donnée  
C) La quantité d'énergie consommée par une population donnée

**6 - L'espace écologique repose sur :**

- A) L'équité entre chaque être humain  
B) Le respect des règles de protection de l'environnement  
C) L'absence d'activité humaine

**7 - Une gestion durable et équitable des ressources naturelles doit reposer sur :**

- A) La croissance verte  
B) La réduction des inégalités  
C) la réduction de la consommation des ressources naturelles dans les pays riches